



STADT RENDSBURG Nördliche Altstadt

Vorbereitende Untersuchungen

Nutzungsstruktur, Grundstücksfreiflächen

- Private Grundstücksfreiflächen**
- Wohnhof, Grünfläche
 - Wohnhof, Grün u. Erschließungsfläche
 - Wohnhof, versiegelt
 - Gewerbehof, Grün-/Erschließungsfläche
 - Gewerbehof, versiegelt
 - Stellplatzanlage
- Öffentliche Freiflächen**
- Öffentliche Grünanlage
 - Öffentlicher Parkplatz

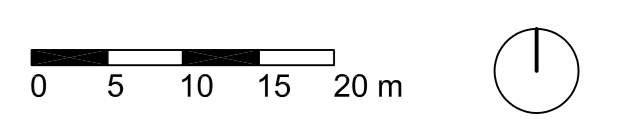
- Freiflächen- und Aufenthaltsqualität**
- Sehr gering
 - 0 Gering
 - + Hoch
- Gehölzbestand**
- ⊙ Dichter Bestand
 - ⊖ Lockerer Bestand
 - ⊕ Laubbaum, Stammdurchmesser >20 cm

Anbindung
Schlossplatz - Obereider
im Bau

Schlossplatz
(Umgestaltung 2005
fertiggestellt)

Schiffbrückenplatz
(Umgestaltung im Bau)

Geschäftshaus
im Bau



Maßnahme
**Stadt Rendsburg
Nördliche Altstadt
Vorbereitende Untersuchungen**

Auftraggeber
**Stadt Rendsburg
Fachbereich Bau und Umwelt**

Auftragnehmer
BIG-STÄDTEBAU GmbH

Datum
02.05.2006

Maßstab
1 : 500

Dokumentquelle
Katasterkarte

Ihr Ansprechpartner:
Herr Gieseler

BIG-STÄDTEBAU GmbH
Eckernförder Straße 212
24119 Kronshagen

Tel 04 31 / 54 68 2 86
Fax 04 31 / 54 68 1 75
c.gieseler@big-bau.de

