



# STADT RENDSBURG Nördliche Altstadt

## Vorbereitende Untersuchungen

### Nutzungsstruktur, Gebäude

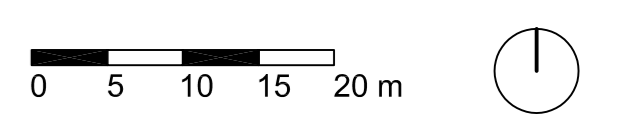
- Wohnen
- Gastronomie
- Handwerk
- Einzelhandel
- Dienstleistung
- Ladenlokal, leerstehend
- Soziale Einrichtungen
- Kulturelle Einrichtungen
- Gebäude, ohne Nutzung
- Gebäude, ohne nähere Angaben
- Nutzung des Gesamtgebäudes
- Unterschiedliche Nutzungen in EG und OGs
- Unterschiedliche Nutzungen in den OGs
- G Nebengebäude, Garage
- II Leerstehende Wohneinheiten
- I Leerstehende Gewerbeeinheiten

Anbindung  
Schlossplatz - Obereider  
im Bau

Schlossplatz  
(Umgestaltung 2005  
fertiggestellt)

Schiffbrückenplatz  
(Umgestaltung im Bau)

Geschäftshaus  
im Bau



Maßnahme  
**Stadt Rendsburg  
Nördliche Altstadt  
Vorbereitende Untersuchungen**

Auftraggeber  
**Stadt Rendsburg  
Fachbereich Bau und Umwelt**

Auftragnehmer  
**BIG-STÄDTEBAU GmbH**

Datum  
**02.05.2006**

Maßstab  
**1 : 500**

Dokumentquelle  
**Katasterkarte**

Ihr Ansprechpartner:  
**Herr Gieseler**

BIG-STÄDTEBAU GmbH  
Eckernförder Straße 212  
24119 Kronshagen

Tel 04 31 / 54 68 2 86  
Fax 04 31 / 54 68 1 75  
c.gieseler@big-bau.de

