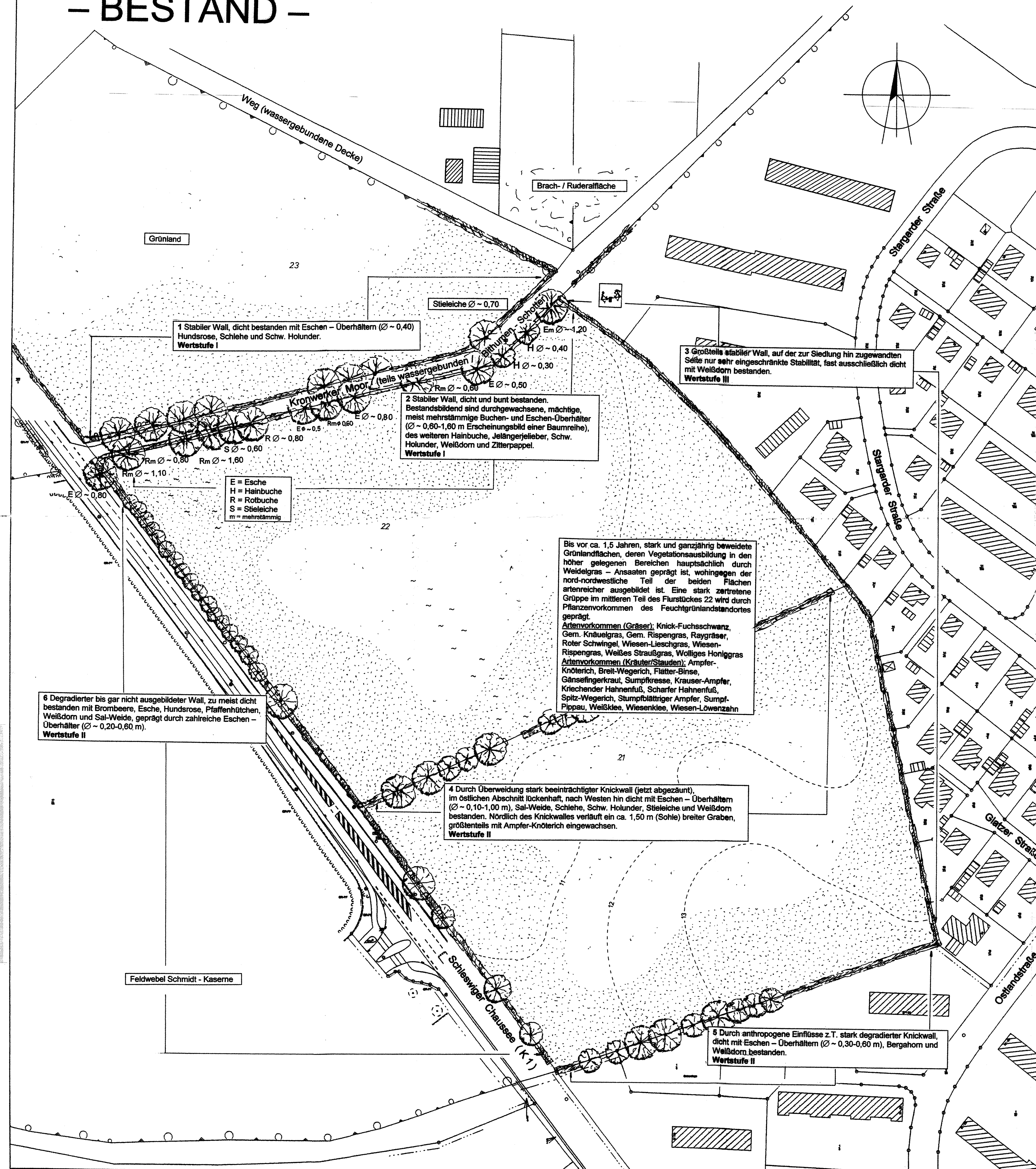


Grünordnungsplan der Stadt Rendsburg zum Bebauungsplan Nr. 24 „Kronwerker Moor, Mastbrook, K 1“ – BESTAND –



Ökologischer Knickbewertungsrahmen (nach Eigner)

Aufnahme Nr. / Knicklänge (m)	1	2	3	4	5	6
Aufbau (1-3)	3	3	2	2	2	2
Gehölzanzahl (1-3)	1	1	2	1	1	2
Gehölzbestand (1-3)	3	3	3	2	3	3
bes. Grenzlinie (1-3)	1	1	1	—	1	—
Behersch. Höhenlage (1)	—	—	—	—	—	—
bes. ökologische Verbindungsfkt. (1)	1	1	1	—	—	—
bes. Windschutzfunktion (0-3)	1	1	2	0	1	1
Überhälter (1)	1	1	—	1	1	1
Sonderformen (1)	1	1	—	—	—	—
bes. Arten	—	—	—	—	—	—
Zwischensumme A	12	12	11	6	9	9
qualitative Bewertung (1-3) B	2	3	1	2	2	2
Bemerkungen	—	Müllab-lagerungen	—	Müllab-lagerungen	Müllab-lagerungen	—
Endprodukt A x B	24	36	11	12	18	18
Klassifizierung	3 – 11 Pkt. = III	12 – 19 Pkt. = II	> 20 Pkt. = I			
	I	I	III	II	II	II



GÖRNIĞ Büro für Landschafts - Architektur und Freiraum - Planung
Adolfstraße 1 • 24768 Rendsburg
Telefon: 04331 / 300145
Telefax: " / 300147

Datum: _____ Zeichen: _____
bearbeitet: _____ Schül./Gö: _____
gezeichnet: _____ Schül.: _____
Datum: 04.06.2003

Stadt Rendsburg
Grünordnungsplan zum
Bebauungsplan Nr. 24 „Kronwerker Moor, Mastbrook, K 1“
- Bestand und Bewertung -