

Naturerlebnisraum Untereider

32541000

32542000

32543000

Erlebnissräume

- Wasserfläche
- Uferzone
- Wald
- Gehölz
- Feuchtwiese
- Landwirtschaft
- extensiv gepflegte Wiese
- Ruderalfläche
- Binnendüne

Erlebniswege

- Eiderrundweg (11,3 km)
- Informationspfad Eiderökologie (2,2 km)
- Weg zu den Grönsfurther Bergen

6017100

6017100

6016100

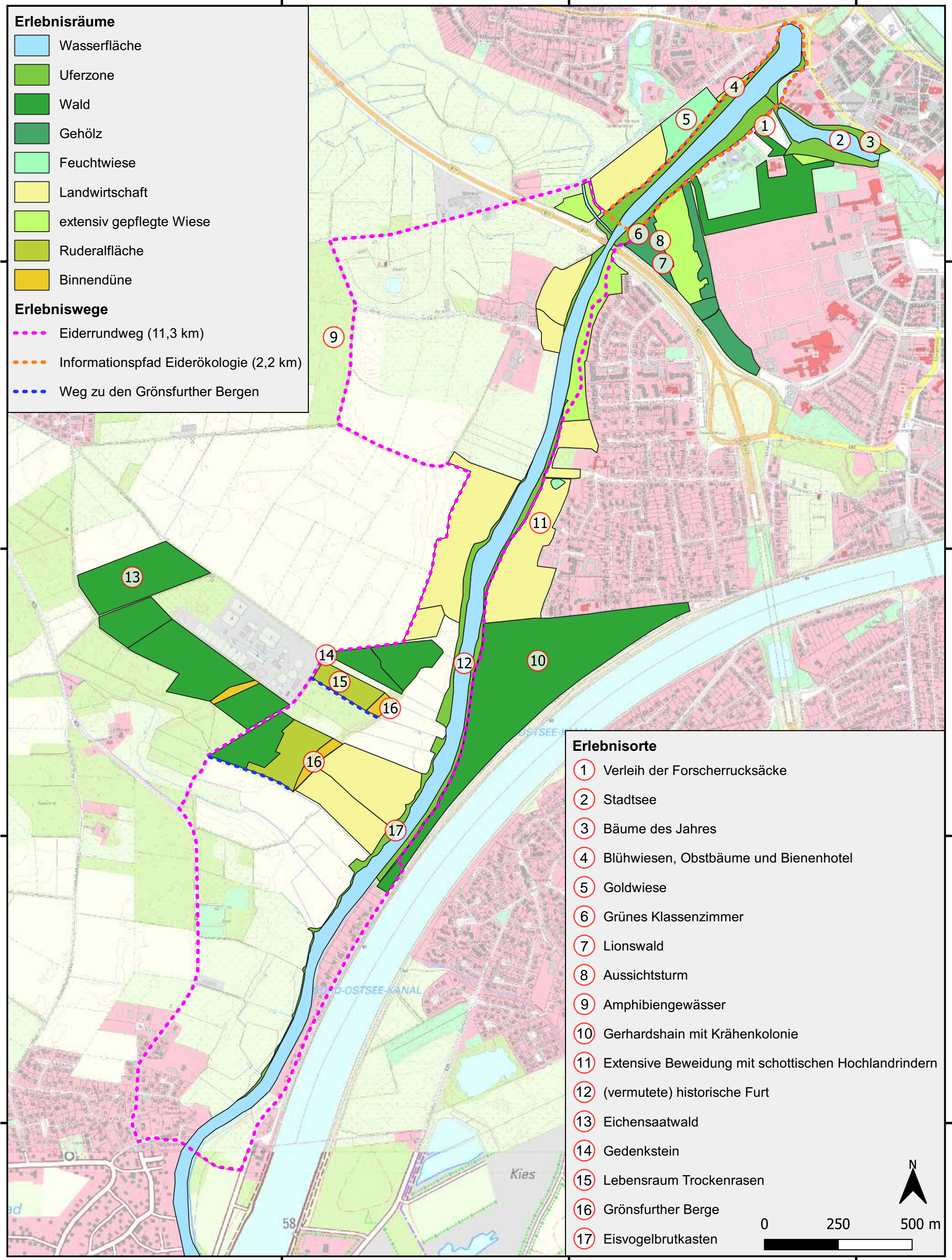
6016100

6015100

6015100

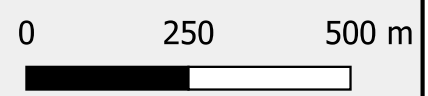
6014100

6014100



Erlebnissorte

- ① Verleih der Forscherrucksäcke
- ② Stadtsee
- ③ Bäume des Jahres
- ④ Blühwiesen, Obstbäume und Bienenhotel
- ⑤ Goldwiese
- ⑥ Grünes Klassenzimmer
- ⑦ Lionswald
- ⑧ Aussichtsturm
- ⑨ Amphibiengewässer
- ⑩ Gerhardshain mit Krähenkolonie
- ⑪ Extensive Beweidung mit schottischen Hochlandrindern
- ⑫ (vermutete) historische Furt
- ⑬ Eichensaatwald
- ⑭ Gedenkstein
- ⑮ Lebensraum Trockenrasen
- ⑯ Grönsfurther Berge
- ⑰ Eisvogelbrutkasten



32541000

32542000

32543000